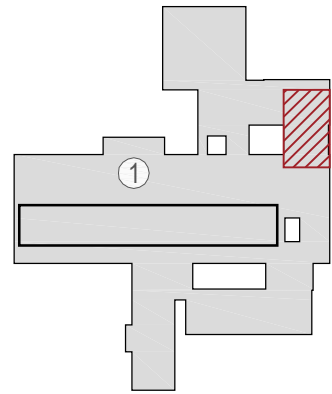
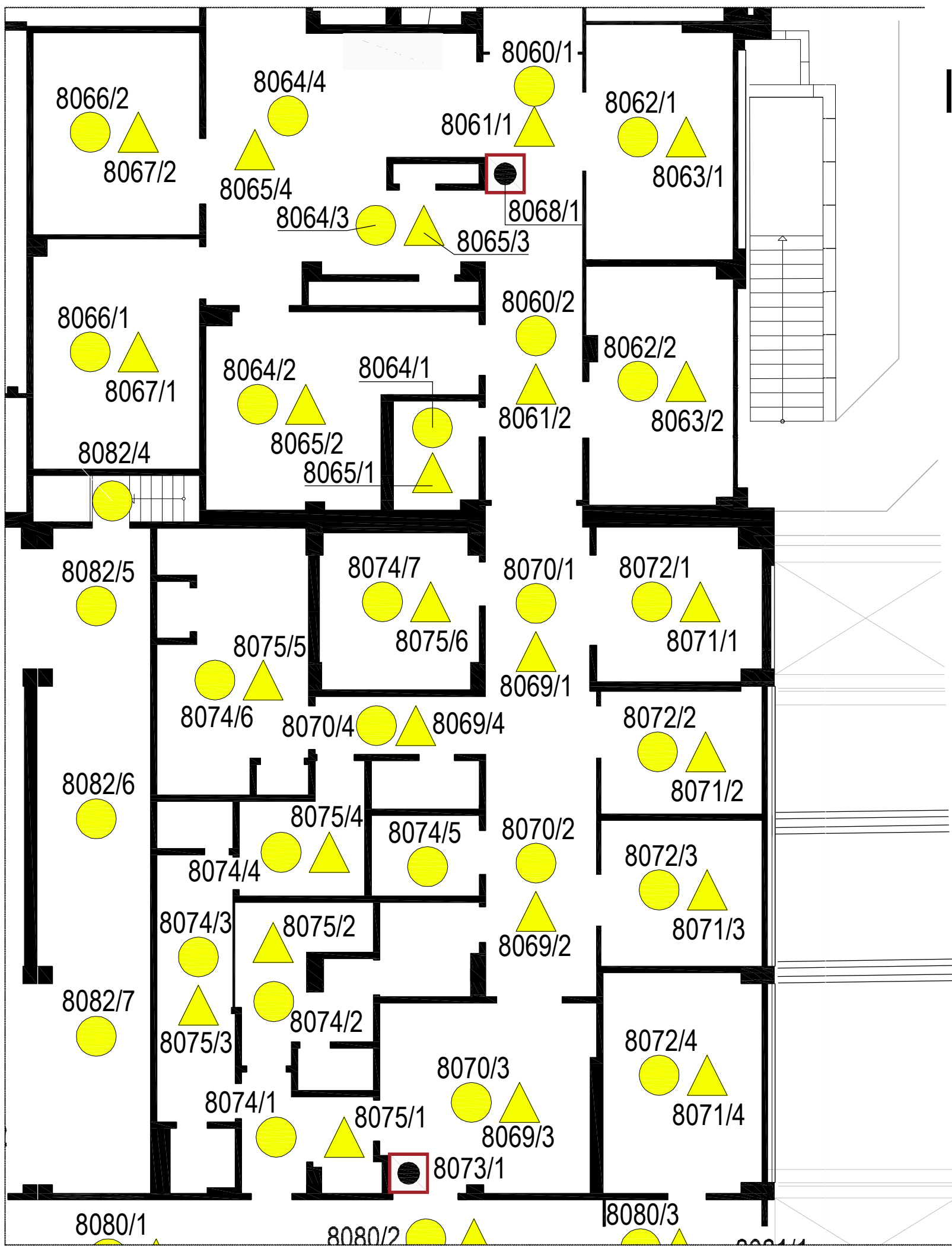


Intensivstation II



Legende

- Automatischer Brandmelder
- ▲ Automatischer verdeckter Brandmelder
- ⬢ Handfeuermelder
- ⌚ Feuerleiter
- ⚙ Wandhydrant/ Löschschlauch

Melderlageplan

Haus 1 ; Ebene 0

Intensivstation II

OBJEKT
Klinikum Links der Weser
Senator-Wessling-Str.1
28277 Bremen

DATUM	GEZEICHNET	INDEX	DATEI
22.02.2018	l.witzki	01	MLP_E-00_Haus-1_Intensiv II.dwg
28.03.2018	Melder-Nummern geändert	02	BLATT-NR. DIN-A3
			BLATT-NR. - 03 -